

يجد مستخدمو نظام وندوز عدة عقبات تمنعهم من الانتقال جذريا لنظام لينوكس, وذلك نظرا لوجود بعض البرامج التي يحتاجونها لا توجد على اللينوكس. CoLinux لهذا تم التفكير في عمل توزيعه مبنية على أوبنتو 7.10 تشتغل جنب الوندوز معتمدين على الذي يعتبر بمثابة منفذ لكيرنل اللينوكس في وندوز. باعتماده على مبدأ الفيرتوال. وبالتالي يمكنك من الإشتغال على التوزيعه جنب الوندوز في شاشة واحدة بالإضافة إلى إمكانية تركيب برامج جديدة اذا اقتضت الحاجة بنفس الطريقة المعتادة على توزيعه أوبنتو. تجدر الإشارة إلى أنه توجد نوعين من الإصدارات من هذه التوزيعه واحد بواجهة كيدي والأخرى باكسفس

: متطلبات تشغيل هذه التوزيعه

- نظام تشغيل وندوز 2003/2000/أكس بي / فيستا
- ! جهاز ب 32 بت فقط
- ذاكرة عشوائية : 128 للواجهة الخفيفة, 192 للواجهة كيدي .. ويفضل يكون أكثر
- NTFS مساحة فارغة على الهارد لا تقل عن 2.5 جيجا مع نظام
- خط اتصال سريع لتركيب البرامج التي تحتاجها

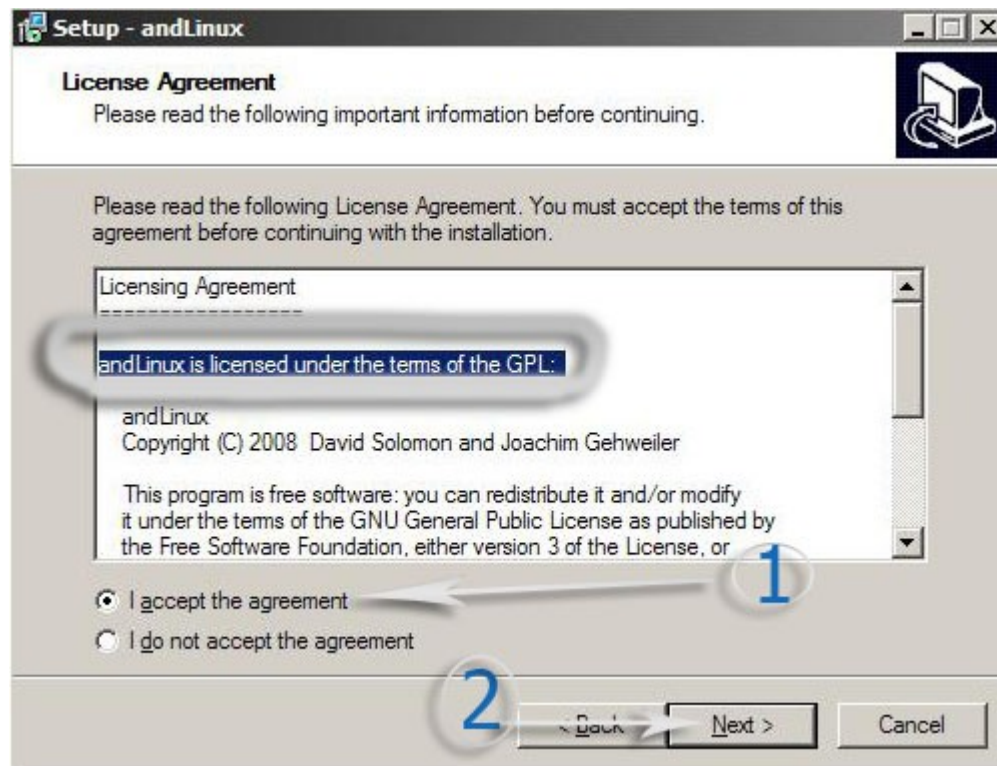
: زيارة الموقع الرسمي <http://www.andlinux.org>

: روابط التحميل <http://www.andlinux.org/downloads.php>

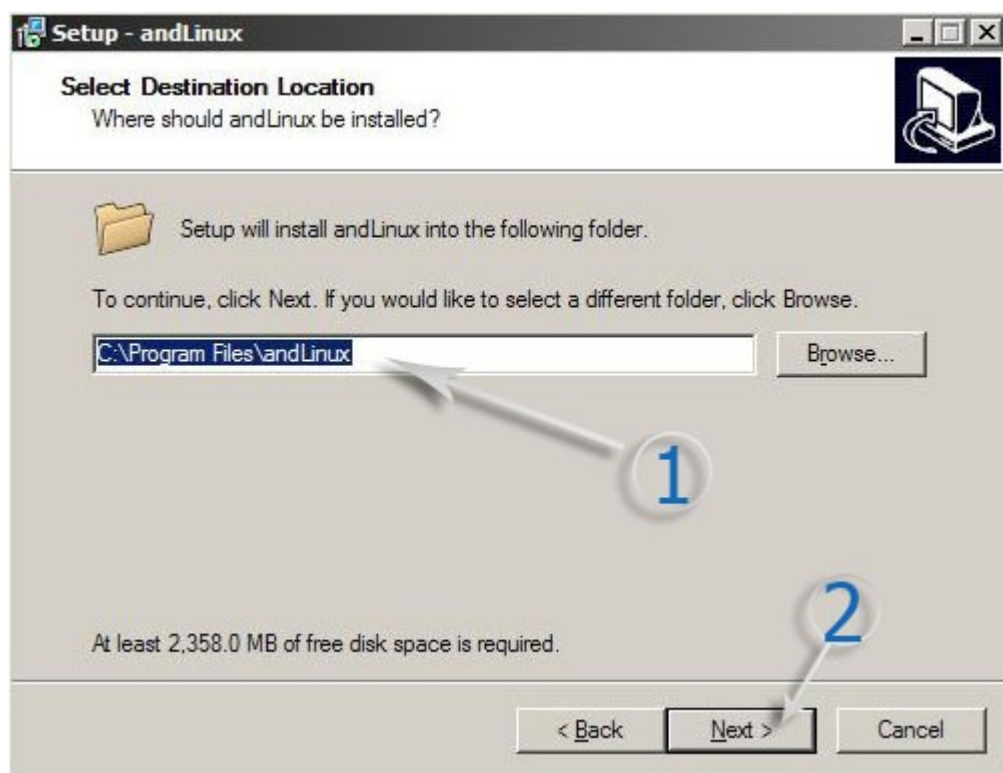
: والآن مع طريقة التركيب
بعد تحميل الملف من الموقع المذكور أعلاه قم بفتحه ثم اتبع الصور



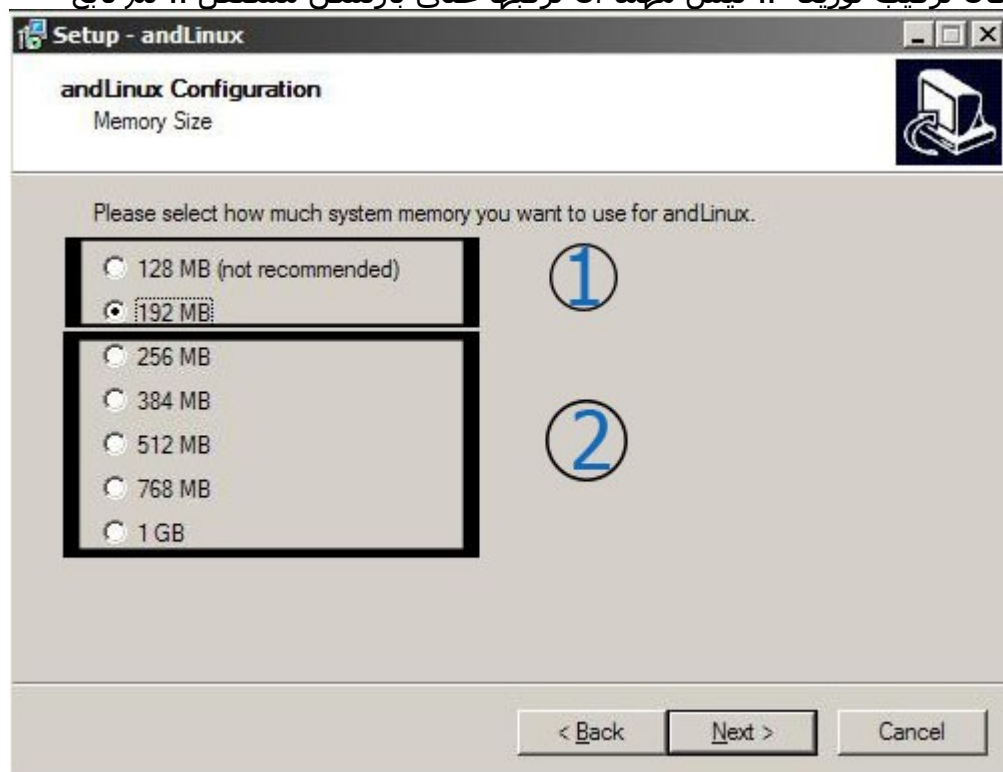
اضغط التالي للإنتقال للصفحة الموالية



لاحظ أن الرخصة هي الرخصة العامة جي بي أل

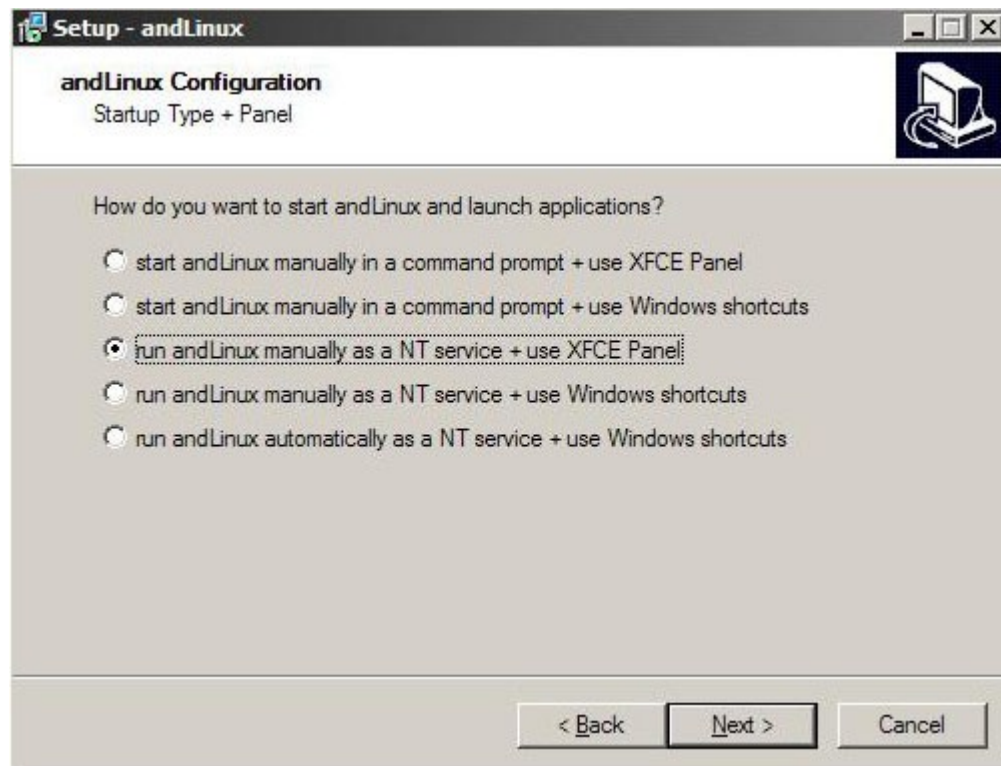
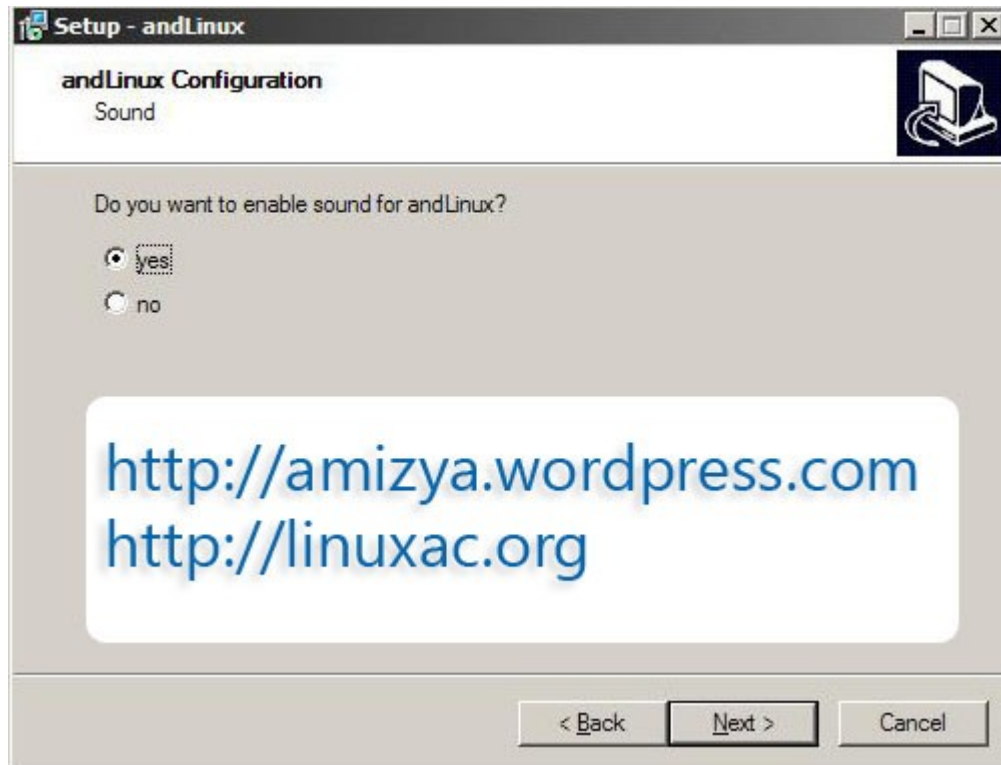


قم باختيار مكان تركيب توزيعة .. ليس مهما أن تركيبها على بارتشن مستقل .. ثم تابع

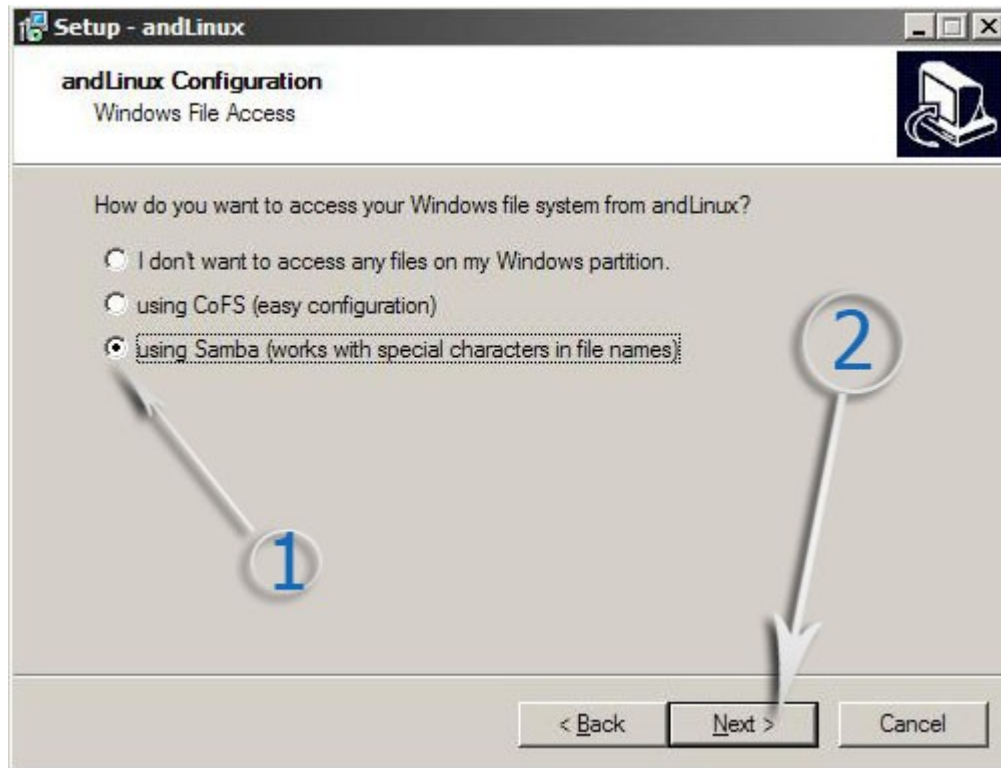


هنا يجب الإنتباه إلى أن مرحلة اختيار سعة الرام ضرورية جدا إذا نزلت الواجهة الخفيفة فالمجموعة الأولى تكفي .. أما إذا نزلت التوزيعة بالواجهة كيدي فعلى الأقل خصص لها قدر 256 ميغا من الرام يمكن أن تزيد بها على قدر الإستطاعة

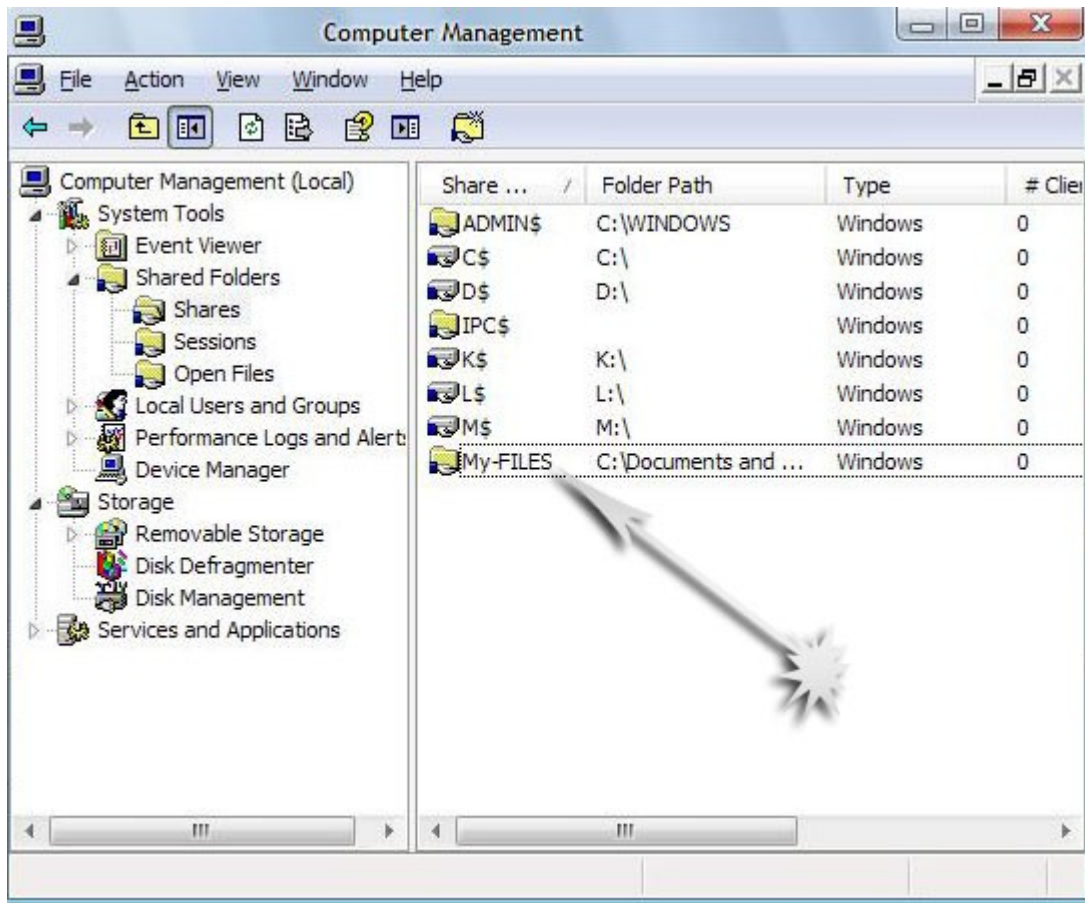
هنا يسألك إذا كنت تريد تفعيل الصوت .. إذا كنت تحتاج فقط للترمينال فلا تفعله



هنا يسألك إذا كنت تريد ان تشتغل التوزيعة مع الوندوز .. قم باختيار المناسب لك



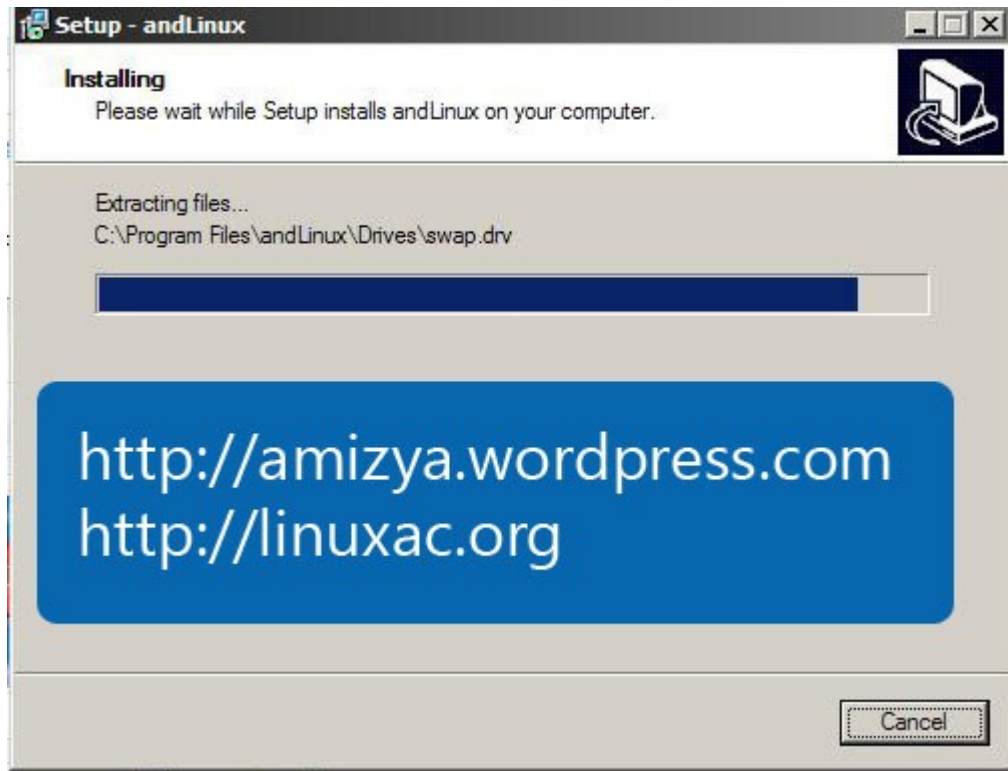
والآن مع مرحلة مهمة كذلك وهي مشاركة بارتشنات الوندوز مع التوزيعة باستخدام برنامج سامبا كي تستطيع الولوج إلى ملفاتك من خلال اللينوكس كذلك يجب التنبيه إلى وجود ملفات مشاركة عندك كما بالصورة التالية



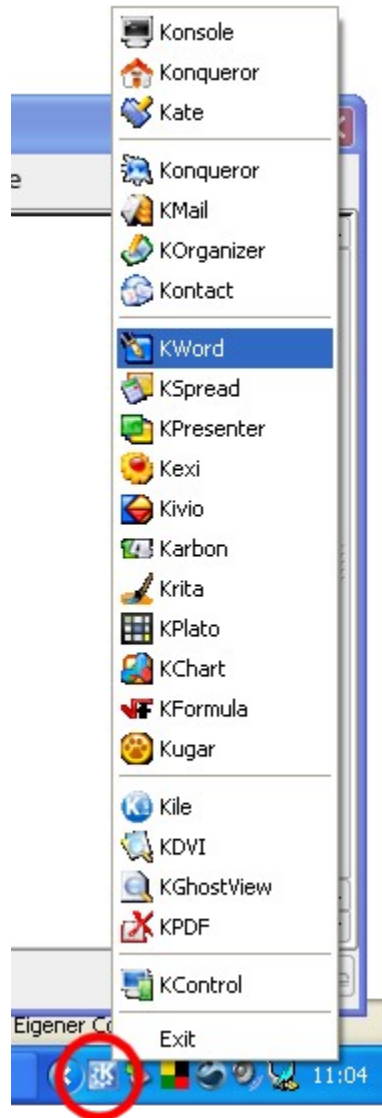
ثم تابع للصفحة الموالية



في الخانة الأولى تقوم بإدخال اسماء المجلدات التي تريد مشاركتها مع اللينوكس
ثم تقوم باختيار إسم مستخدم وكلمة مرور لحمايتها



وفي الأخير أعد تشغيل الجهاز واستمتع باللينوكس مع الوندوز بشاشة واحدة وهذا بعض الصور



```
Console - Cooperative Linux - [To Exit, Press Window+Alt Keys]
[root@andLinux ~]# ls
shell.txt windows
[root@andLinux ~]# id
uid=0(root) gid=0(root) groups=0(root)
[root@andLinux ~]# pwd
/root
[root@andLinux ~]# LinuxAC
```

... والسلام عليكم

لائسنسونا من صالح دعائكم

اخوكم أميزيا

<http://amizya.wordpress.com>